

## Auswahl einiger Erfolgsgeschichten



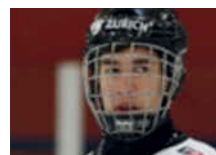
**Corinne Suter**, 1994, Schwyz  
Skirennfahrerin, SwissSki  
TK-Lehrgang 2007 – 2010



**Michael Rüegg**, 1997, Schwyz  
Karateka, Karate taisho Luzern  
TK-Lehrgang 2010 – 2013



**Sunita Abplanalp**, 1995, Immensee  
Violinistin, Hochschule Musik Luzern  
TK-Lehrgang 2007 – 2009



**Livio Langenegger**, 1998, Seewen  
Eishockeyspieler, EV Zug  
TK-Lehrgang 2011 - 2014



### Anmeldungen:

Schulleitung MPS Schwyz  
Talentklassen  
Rubiswilstrasse 37  
6438 Ibach

### Kontakt:

Mittelpunktschule Schwyz Talentklassen  
schulleitung@schwyz.mps-sz.ch  
T 041 819 00 20  
[www.bezirksschulenschwyz.ch/talentklassen](http://www.bezirksschulenschwyz.ch/talentklassen)



## Talentklassen

Sport- und Kunstklassen sind vom Bezirk Schwyz und dem Kanton Schwyz angebotene Sonderklassen zur Begabtenförderung. Sie dienen dazu, besonders sportlich und musisch begabten Jugendlichen die Kombination von Talent- und Schulbereich im Alltag zu vereinfachen. Sie werden «Talentklassen» genannt.

## Zielgruppe

Das Angebot der Talentklassen richtet sich an besonders begabte Jugendliche aus dem Kanton Schwyz sowie der Zentralschweiz. Am Standort Schwyz werden folgende Talentgruppen unterrichtet:

- Sporttalente
- Musik -und Tanztalente
- Gestalterische Talente

## Anforderungen an die Jugendlichen

- Sie erfüllen die schulischen Anforderungen der Sekundarstufe I.
- Sie erbringen den Nachweis einer qualitativ hochstehenden, betreuten ausserschulischen Förderung im Umfang von 10 Stunden pro Woche durch den Talentpartner.
- Sie zeichnen sich durch hohe Begabung und Motivation aus.
- Sie setzen den Leistungsgedanken gleichermassen im sportlichen, künstlerischen wie im schulischen Umfeld um.
- Sie zeichnen sich durch tadelloses Arbeits- und Sozialverhalten im Bewusstsein der Vorbildfunktion aus.

## Talentpartner

Als Talentpartner können sowohl Verbände, Institutionen, als auch Private auftreten. Der Talentpartner trägt für die sportliche bzw. künstlerische, die Schule für die schulische Förderung die Hauptverantwortung.

## Anforderungen an die Talentpartner

- Sie betreiben eine kompetente Nachwuchsförderung und unterstützen sowohl die sportliche, künstlerische wie auch die schulische Ausbildung (Sport nach den Vorgaben von Swiss Olympic).
- Sie fördern gemeinsam mit den Erziehungsberechtigten und den Lehrpersonen die ganzheitliche Persönlichkeitsentwicklung der Jugendlichen.
- Sie bestimmen eine Koordinationsperson, welche als Ansprechpartner für die Schule dient.
- Sie sind an Informationsveranstaltungen der Schule vertreten.

## Schulgeld

Eine definitive Aufnahme kann erst erfolgen, wenn die Kostengutsprache des Schulträgers vorliegt. Jugendliche aus dem Bezirk Schwyz benötigen keine Kostengutsprache. Andere Jugendliche benötigen für eine definitive Aufnahme die Kostengutsprache des jeweiligen Schulträgers (Bezirk, Kanton, Gemeinde).

## Kosten

Die Eltern haben Beiträge an Exkursionen, Projektstage und Mittagsverpflegung zu leisten. Die Auslagen für den Talentbereich gehen zu Lasten der Eltern.

